



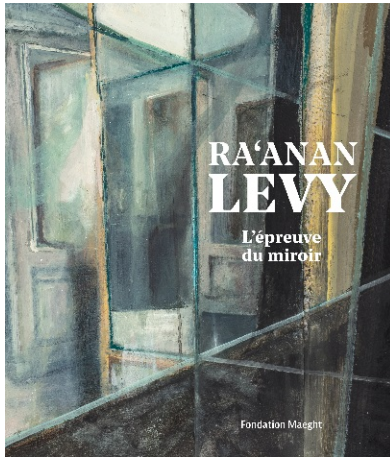
fondation marguerite et aimé maeght
06570 Saint-Paul, France

reconnue d'utilité publique

RA'ANAN LEVY

L'épreuve du miroir

7 décembre 2019 – 8 mars 2020



Commissaire invité : Hervé Lancelin, président de la Pinacothèque au Luxembourg.

La Fondation Maeght présente du 7 décembre 2019 au 8 mars 2020 « L'épreuve du miroir », exposition consacrée au monde pictural de Ra'anan Levy dont le commissaire Hervé Lancelin, à la fois proche de l'artiste et familier de sa création, rassemble une trentaine d'œuvres et un ensemble de gravures qui seront mises en regard avec les collections de la Fondation Maeght.

L'artiste franco-israélien n'a cessé de traquer des portions de la réalité ordinaire, singulièrement choisies, affirmant son style tout en approfondissant ses thèmes de prédilection : configuration de l'espace, fuite du temps, absence des personnes, présence des objets, l'habité et l'inhabité, les jeux de perception visuelle et d'imagination transformant le quotidien en étrangeté.

Le principe que l'on peut détecter dans l'œuvre de Ra'anan Levy et qui sert de fil conducteur à son travail est l'AMBIGUÏTÉ. D'un côté, les œuvres qui représentent la plénitude jusqu'à la BOULIMIE comme les tables de travail et les ateliers pleins d'objets utiles ou négligeables, ou encore les tableaux qui représentent des bibliothèques dans lesquelles on peut se noyer sous des piles de livres jetés dans tous les sens. De l'autre côté, les sujets maigres voire ANOREXIQUES comme des pièces et des appartements vides, ou des fragments de miroirs. L'élément qui lie des sujets si opposés est simple : si l'on observe les pots de peinture sur les tables de travail, on aperçoit qu'ils sont toujours ouverts et qu'ils nous invitent à entrer, comme Alice entre au pays des merveilles dans un labyrinthe où elle trouve des pièces vides et des miroirs. Il y a toujours une ouverture qui invite les spectateurs à entrer.

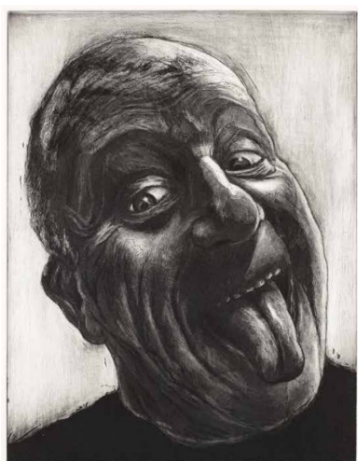


La tour de Babel, 2019.
Huile sur toile, 210 x 250 cm.

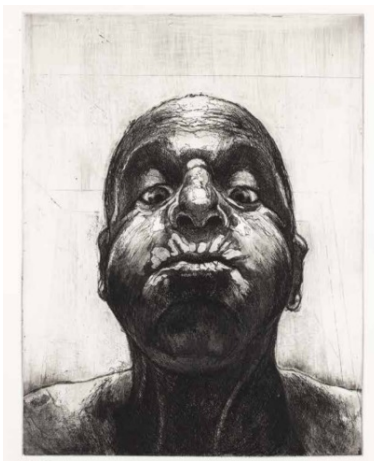
Découvert par le public français lors de sa première rétrospective en France au Musée Maillol à la fin de l'année 2006, l'œuvre de Ra'anán Levy rencontre un grand enthousiasme. Avec sa peinture aux couleurs pures et aux pigments vifs, quelque part entre Balthus, Freud et Hopper, Ra'anán Levy présente une certaine continuité avec la grande tradition des peintres figuratifs, loin des débats formalistes et conceptuels du modernisme.

Plutôt que de s'appesantir sur les raisons du choix et les interprétations possibles du motif choisi par l'artiste – que lui-même conçoit comme une évidence – il faut se concentrer sur l'expression qu'il en donne, sur l'effet produit par l'œuvre, sur la manière qu'a l'artiste de traiter la matière. Ra'anán Levy est un poète de la matière et du passage du temps, la figure disparaît dans son travail au profit de l'essence même de la matière. Ses intérieurs déserts révèlent une certaine solitude dans l'atelier et son regard sur le monde qui l'entoure. Seul, il tente de faire de chacun de ses tableaux un espace habitable. Espace de création et espace de vie sont très intimement liés dans son œuvre. Il vit par son œuvre, dans son œuvre, pour son œuvre, qu'il nourrit constamment de sa vision très subjective du monde. Il observe les lieux et les êtres avec une acuité extrême. Ra'anán Levy crée une œuvre très personnelle et expressive : chaque gravure, chaque papier, chaque toile est le résultat d'une aventure obsessionnelle marquée par un tel degré d'engagement et de passion que Ra'anán Levy finit par s'incarner lui-même dans sa peinture.

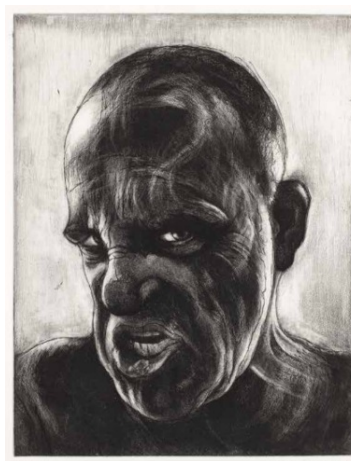
Passionné de gravure Ra'anán Levy a réalisé un nombre important de gravures à tirage unique ou limité. À l'occasion de cette exposition l'artiste a fait don à la Fondation Marguerite et Aimé Maeght d'un exemplaire de chacune de ces gravures ainsi que des essais et bons à tirer. Une salle de l'exposition sera consacrée à cette technique si importante pour l'artiste.



Farceur, 2017.
Eau forte, 67 x 57 cm.



Expiration, 2017.
Eau forte, 67 x 57 cm.



Mépris, 2017.
Eau forte, 67 x 57 cm.

Ra'anán Levy est né en 1954 à Jérusalem, il vit et travaille aujourd'hui entre Paris et Florence. Formé aux arts plastiques en Italie à l'Academia di Belle Arti de Rome et de Florence, et au centre d'art graphique Santa Reparata à Florence de 1975 à 1979, à l'histoire à l'Université Hébraïque de Jérusalem (départements Histoire et Histoire des pays musulmans) de 1980 à 1983, Ra'anán Levy passe trois années en résidence à la Rijksakademie van beeldende Kunsten d'Amsterdam de 1983 à 1986 grâce à une bourse du gouvernement hollandais pour post graduate. En 1987, il s'installe à Paris après avoir reçu une bourse de la Fondation de France. L'œuvre de Ra'anán Levy a été exposé à Paris, Londres, Tel Aviv, Jérusalem, Saint-Pétersbourg, Zurich et New York. Parmi quelques grandes expositions personnelles : « Ra'anán Levy : Works on Paper » (cat. expo) en 1997 au Tel-Aviv Museum of Art, « Ra'anán Levy, la chambre double » (cat. expo) à la Fondation Dina Vierny-Musée Maillol à Paris en 2006, exposition présentée en 2007 au Tel-Aviv Museum of Art sous le titre « Ra'anán Levy: The Poetics of Space » (cat. expo), « Ra'anán Levy, Passages du temps » (cat. expo) à la Fondation Dina Vierny-Musée Maillol à Paris en 2012.



En 2013, Ra'anán Levy est nommé Chevalier des Arts et des Lettres. Son travail a déjà intégré de grandes collections publiques et privées internationales : Bibliothèque nationale de France, Paris ; Galleria degli Uffizi, Florence ; The Israel Museum, Jérusalem ; Tel-Aviv Museum of Art, Tel-Aviv ; Victoria and Albert Museum, Londres ; Fondation Maeght, Saint-Paul-de-Vence.