

PREMIÈRE PARTICIPATION À LA FOIRE FAB !

22.11.2023 - 26.11.2023

La Galerie Dina Vierny est heureuse de participer pour la première fois au salon Fine Arts La Biennale qui se tiendra du 22 au 26 novembre 2023 au Grand Palais Éphémère. À cette occasion sera présentée une sélection d'artistes historiques de la galerie tels qu'Aristide Maillol, Henri Matisse et Serge Poliakoff, mais aussi d'autres grands noms, tels Otto Dix, Edouard Vuillard ou encore Judit Reigl.

LES ARTISTES EXPOSÉS

André Bauchant	Foujita	Aristide Maillol	René Rimbart
Mikhaïl Chemiakine	Michel Haas	Henri Matisse	Suzanne Valadon
Robert Couturier	On Kawara	Serge Poliakoff	Edouard Vuillard
Salvador Dali	Fernand Léger	Rastislaw Racoff	Vladimir Yankilevsky
Otto Dix	Ra'anan Levy	Judit Reigl	

SALON FAB PARIS

Grand Palais Éphémère, Champ de Mars
2 place Joffre, 75007 Paris

> Du 22 au 26 novembre 2023
Stand n° B8

Contact presse : Marie-Sophie Vincens Paprocki, mariesophie@agencestudiolo.com, + 33 6 70 18 28 85

Sélection d'œuvres au dos >

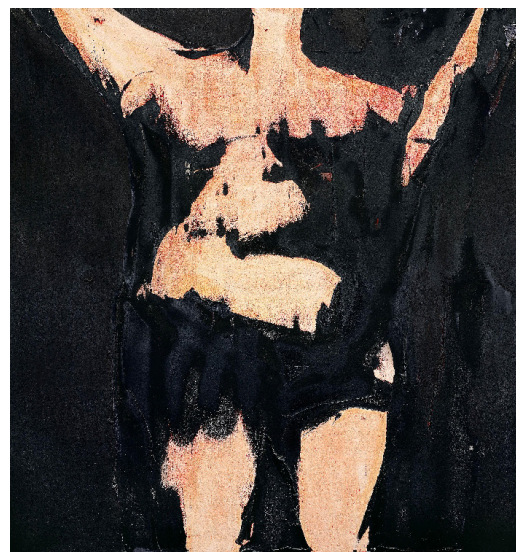


Henri Matisse, *Les deux odalisques*, 1927, Crayon sur papier, 38.1 x 55.3 cm

Nous présenterons cet important dessin d'Henri Matisse s'inscrivant dans sa série des *Odalisques* qui s'étend de 1921 à 1928. Abordée à la suite de ses voyages au Maghreb, cette thématique montre un intérêt tout particulier pour le décor et la figure qui s'y inscrit. Cette œuvre, datant de 1927, est un dessin préparatoire pour l'huile sur toile *Deux odalisques dont l'une dévêtue, fond ornemental et damier* de 1928, aujourd'hui conservée dans les collections du Moderna Museet de Stockholm. L'esquisse montre une composition aboutie proche de l'œuvre peinte, mais au sein de laquelle les deux odalisques étendues sont nues. Les éléments du décor sont déjà présents, mais dans un cadrage plus élargi que dans l'œuvre finale.



Aristide Maillol, *Nympe sans bras*, bronze fondu avant 1939
156 x 62 x 46 cm



Judit Reigl, *Homme - Vénus de Hurepoix*, 1967, Huile sur toile,
236 x 206 cm

La *Nympe sans bras* (1930) d'Aristide Maillol sera également mise à l'honneur sur notre stand. Cette sculpture à la ligne voluptueuse est la figure centrale du groupe des *Nymphes de la prairie* réalisé en 1930. Le groupe statuaire est installé en 1964 dans le Jardin des Tuileries par Dina Vierny, fondatrice de la galerie et dernier modèle du sculpteur. Datant de la même année, cette version a été dépourvue de ses bras car, d'après les mots de l'artiste, « les bras cachent les profils ». Maillol affirmait : « Mais il n'y a pas de statue où les bras ne gênent pas. Quel sculpteur oserait même imaginer des bras à la Vénus de Milo ? ».

Nous présenterons également une toile grand format de Judit Reigl appartenant à la série des *Hommes* (1965-1972). Cette série se situe dans la continuité des *Écritures en masse* (1956-1966) et des *Expériences d'apesanteur* (1964-1966), lorsque l'artiste a vu apparaître des torsos masculins dans son travail. Cette œuvre est tout à fait exceptionnelle car il s'agit d'un torse féminin, et non masculin comme pour l'essentiel de ses réalisations. Elle a été nommée « Vénus de Hurepoix » selon le nom d'une ville située non loin de Marcoussis, lieu de résidence de Judit Reigl.